

Onsdag den 1. februar 2023

Informationsmøde om Enghave Brygge

Hans Vasehus,
Havnebygmester, By & Havn.

Sebastian Schjælde Nørrevang,
Projektleder, By & Havn.



PROGRAM

- **Velkommen v. By & Havn**
- **Oplæg v. By & Havn og Munck Havne & Anlæg A/S**
- **Oplæg v. Metroselskabet**
- **Spørgsmål/ kommentarer**

BY & HAVNS UDVIKLINGSOMRÅDER

SYDHAVN

STEJLEPLADSEN

NORDHAVN

Indre By

FÆLLEDBY

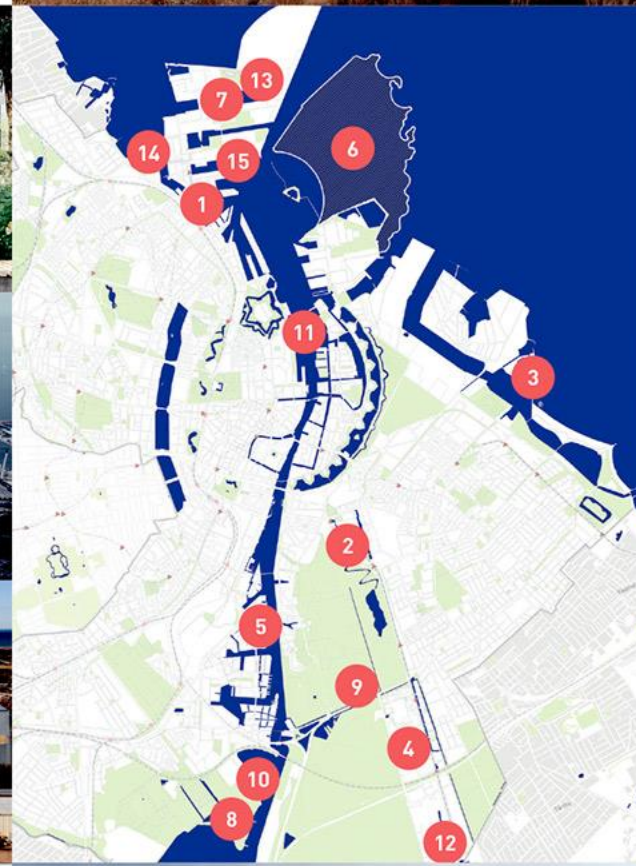
LYNETTEHOLM

ØRESTAD

PRØVESTENEN

Københavns Lufthavn

BY & HAVNS OMRÅDER



HISTORIEN OM ENGHAVE BRYGGE

- Enghave Brygge bliver til ved en landvinding i 1906-1907.
- I perioden 1915-1922 udvides Enghave Brygge for at gøre plads til en kullagringsplads, der skulle forsyne H.C. Ørstedsværket.
- Kajstrækningen uddybes fra 5 m til 6,3 m for at lave en anlægskaj for kullagring- og losning.
- Området tørlægges via en 600 meter lang dæmning og en pumpe holder området tørt.
- Selve opgravningen udførtes med en gravemaskine, tre lokomotiver og 40 vogne, som kørte jord og kalk væk.

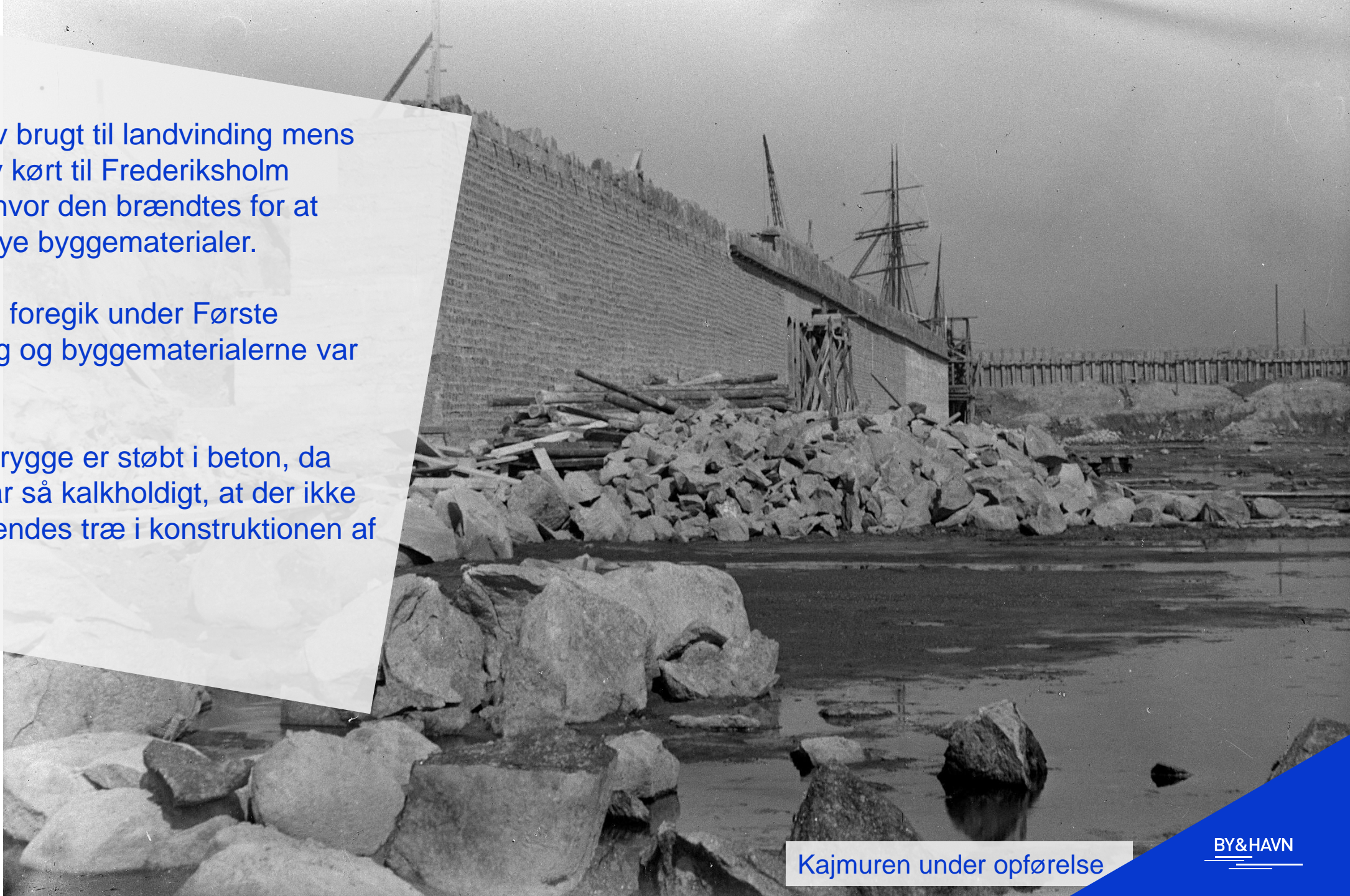


Gravemaskine og tipvognstog i det tørlagte areal



Gravemaskine og tipvognstog i det tørlagte areal

- Jorden blev brugt til landvinding mens kalken blev kørt til Frederiksholm Teglværk, hvor den brændtes for at fremstille nye byggematerialer.
- Udvidelsen foregik under Første Verdenskrig og byggematerialerne var knappe.
- Enghave Brygge er støbt i beton, da området var så kalkholdigt, at der ikke kunne anvendes træ i konstruktionen af kajmuren.





Kajmuren under opførelse

DET KOMMENDE OMRÅDE

Enghave Brygge Syd:

- Er det sidste område på Enghave Brygge langs havneløbet, der endnu ikke er udviklet.
- Vil huse op mod 2.200 beboere i cirka 1.000 boliger – knap 1/3 af boligerne vil være almene.
- Bliver en del af kanalby med 9 øer og to halvøer – med Enghave Kanal som hovedåre og med mindre sidekanaler, der skal skabe attraktive byrum.
- Bliver et metrobetjent bolig- og erhvervsområde med egen daginstitution.
- Byggemodningen er planlagt til at stå færdig i midten af 2024.



BYGGEFELTER

I alt 98.500 etm²

- → Byggefelt J – bolig (15.000 etm²)
- → Byggefelt K – bolig (17.900 etm²)
- → Byggefelt L – bolig (22.900 etm²)
- → Byggefelt N2 - almene boliger (13.700 etm²)
- → Byggefelt N3 - almene boliger (10.000 etm²)
- → Byggefelt N3 – institution (2.000 etm²)
- → Byggefelt M – erhverv (14.000 etm²)
- → Byggefelt M - bolig/erhverv (3.000 etm²)

STØJENDE ARBEJDE

Københavns Kommunes forskrifter omkring støjende arbejder er gældende og overholdes.

- Almen byggearbejder udføres i tidsrummet kl. 07.00 – 19.00 jf. krav fra Københavns Kommune.
- Særligt støjende arbejder udføres i tidsrummet ml. kl. 08.00 – 17.00 jf. krav fra Københavns Kommune.







ARBEJDET I HOVEDTRÆK

The background of the slide is a detailed architectural site plan of a waterfront development. It shows a dark blue canal or waterway running through the center, with several blocks of buildings on either side. The buildings are depicted with white outlines and some greenery. The plan also shows streets, parking areas, and landscaping elements like trees and lawns. The overall layout is organized and modern.

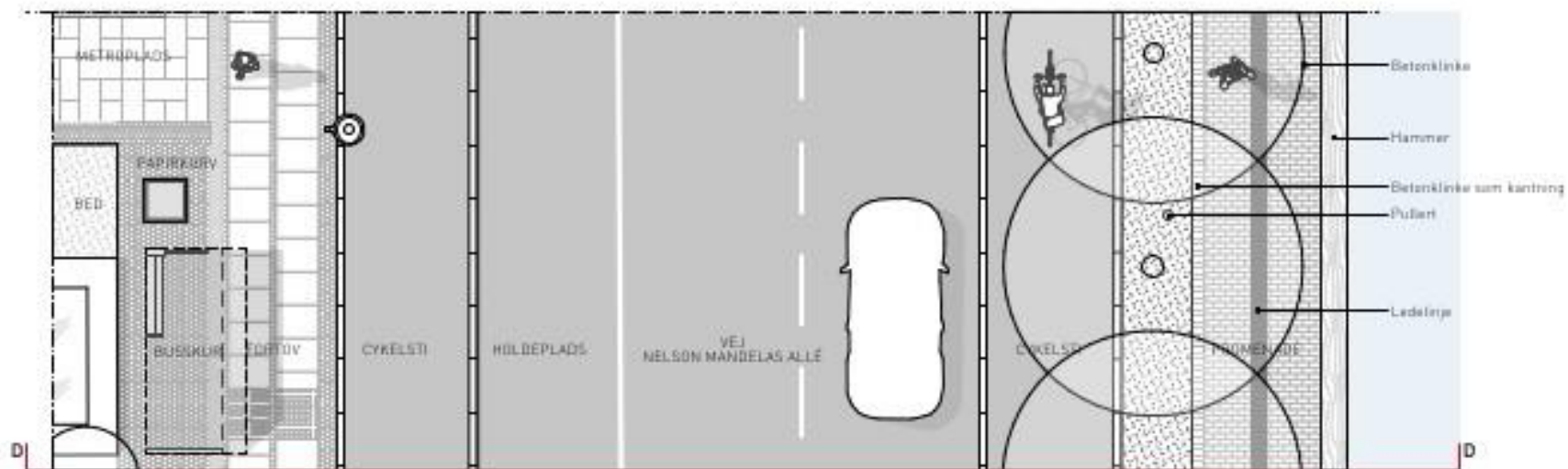
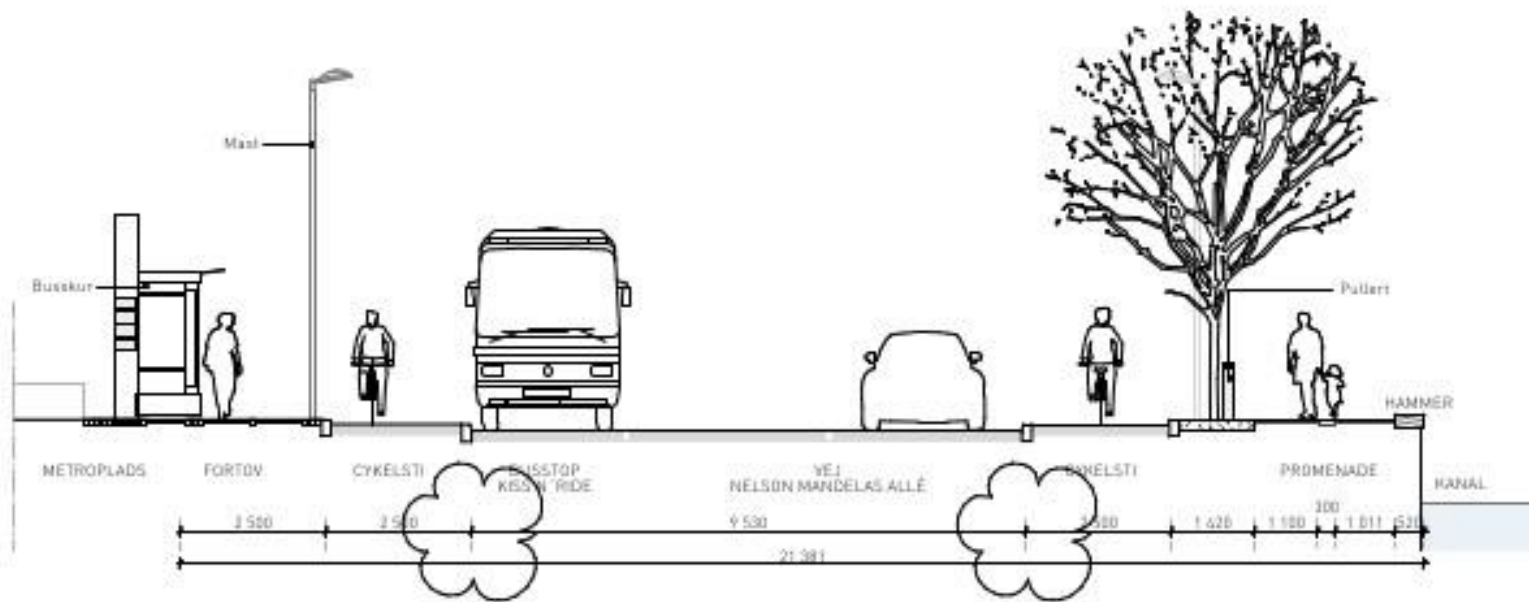
- Anlægsarbejderne er planlagt fra januar 2023 til efteråret 2024.
- Kanalerne udgraves ikke i den første fase af anlægsarbejderne.
- Nedbrydning af belægninger og overbygning af kaj til genanvendelse på projektet og andre By og Havn projekter.
- Installation af spuns inkl. forankring til fremtidige kanaler.
- Opfyld inden for spunsvægge til landindvinding for de nye boligøer.

ARBEJDET I HOVEDTRÆK

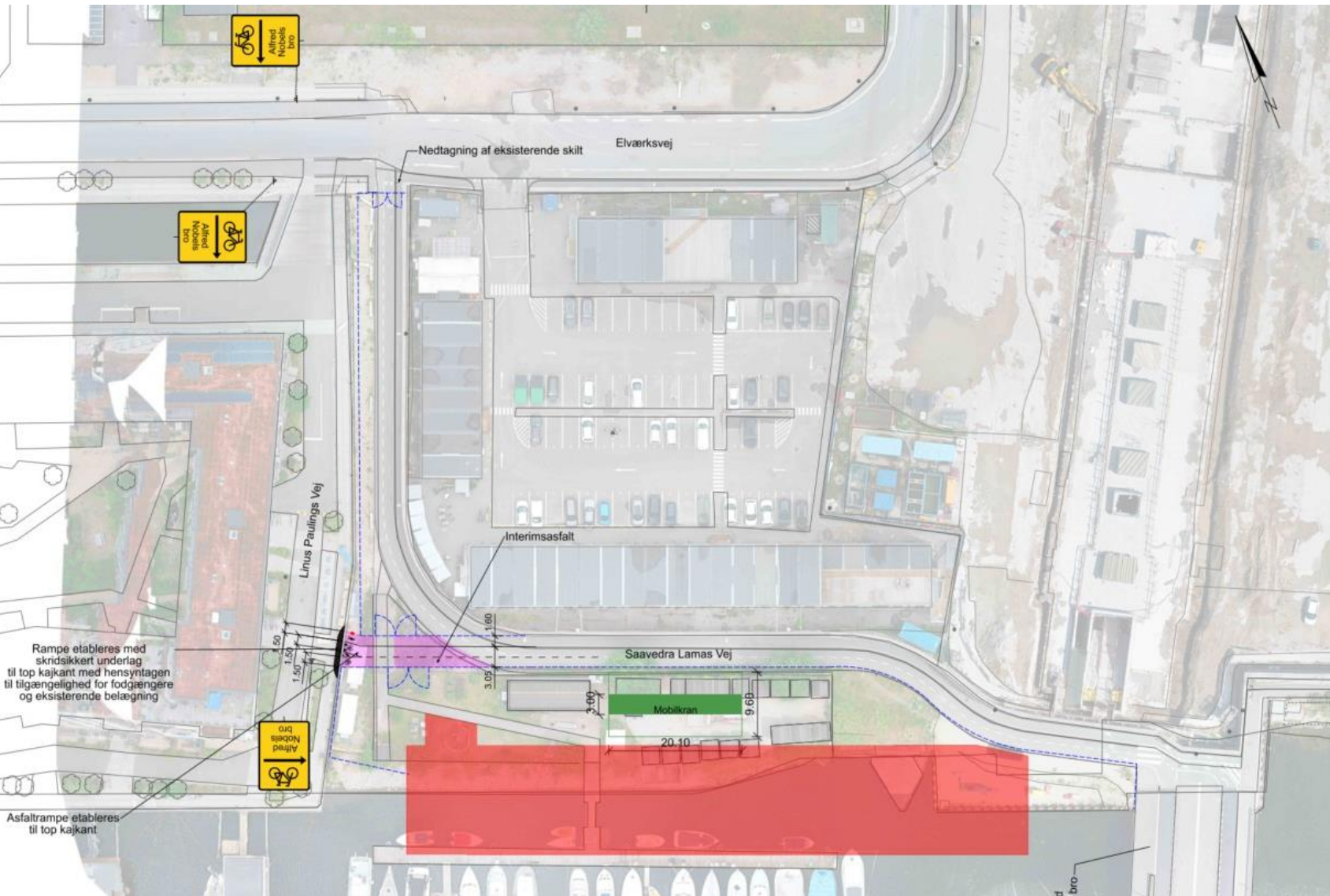
- Etablering af forsyninger til områdets fremtidige byggerier.
- Omlægning af HOFORs hovedforsyning til fjernvarme.
- Færdiggørelse af Nilson Mandelas allé ned til Alfred Nobels Bro og Berta von Suttners vej, så områderne i Enghave Brygge og Teglhomen forbindes. Forventes at åbne 1. kvartal 2024.
- Etablering af vejbroer til kommende øer.







TVÆRSNIT D-D / PRINCIPPLAN
NMA HØVEDKANAL OG METROPLADS

**NOTE:**

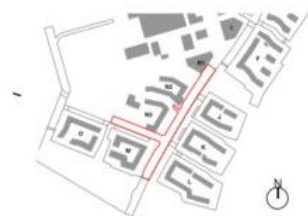
Eksisterende forhold er nedtonet.
Ubenævnte mål er i meter.

Når fodgængere henvises til fællessti på cykelsti eller andet areal, skal der etableres midlertidige ledelinjer jvf. Københavns Kommunes retningslinjer i dokumentet: Gravearbejder i en cykelby.
Al misvisende afmærkning skal demarkeres, og misvisende skilning skal afdækkes.
Vejvisningstavler udføres med V=143mm.

SIGNATURER:

- Arbejdsområde
- Tavlestander
- Gul afstribring
- N42 Kantafmærkning pr. 5m.
- Koblede rød/hvide 2m-plasthegn på fødder.
- N44.2 Markeringskegle
- Trafikværn med N42
- 1,8m. Byggepladshegn
- Z93 Gul blink
- Interimsasfalt

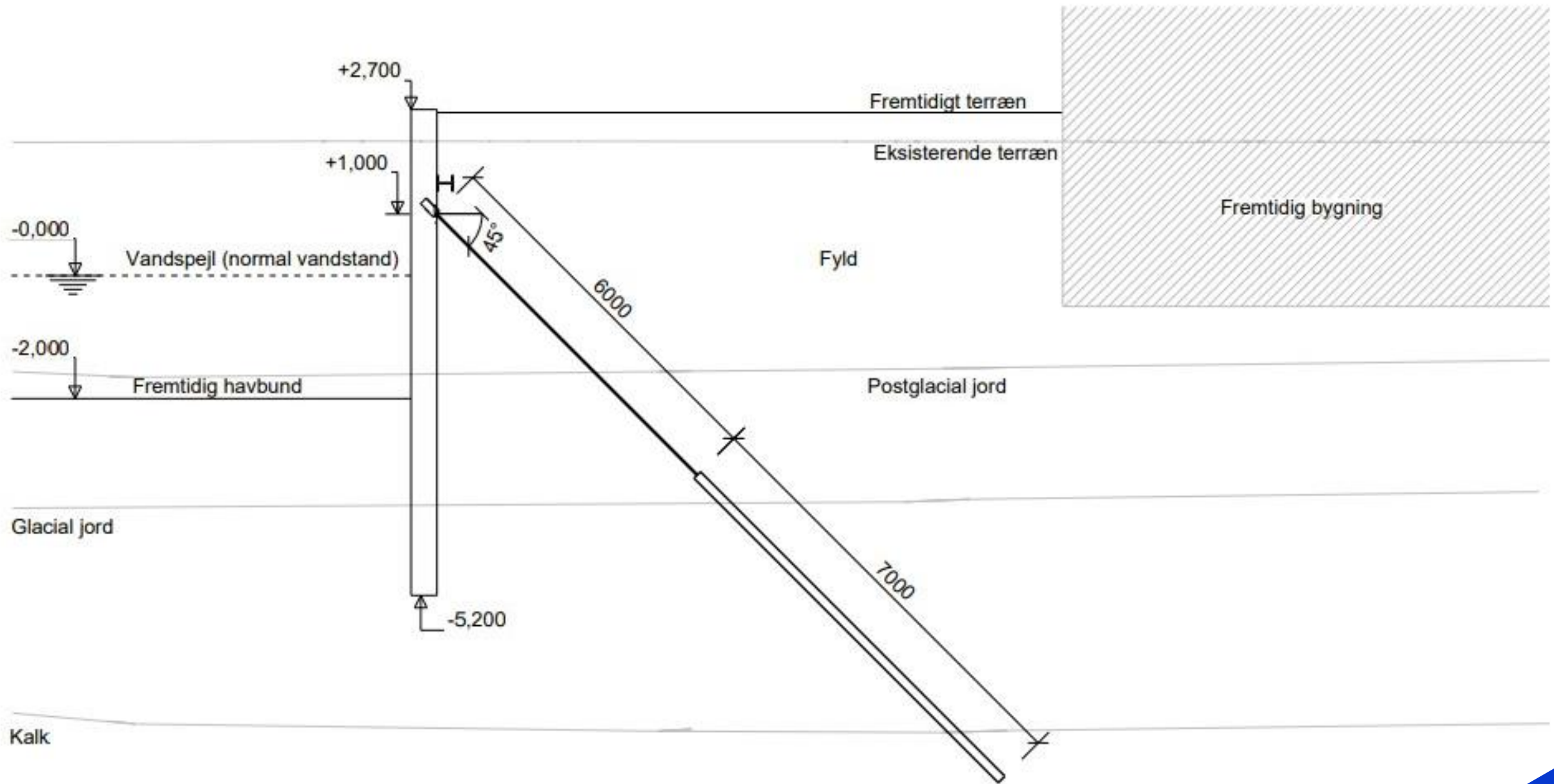
Rev.	Dato	Noter	Initialet
BYGH	BY & HAVN		+45 33 76 96 00
LARK	JULI I FROST ARKITEKTER		+45 32 95 95 78
ING	MOE		+45 44 57 60 00

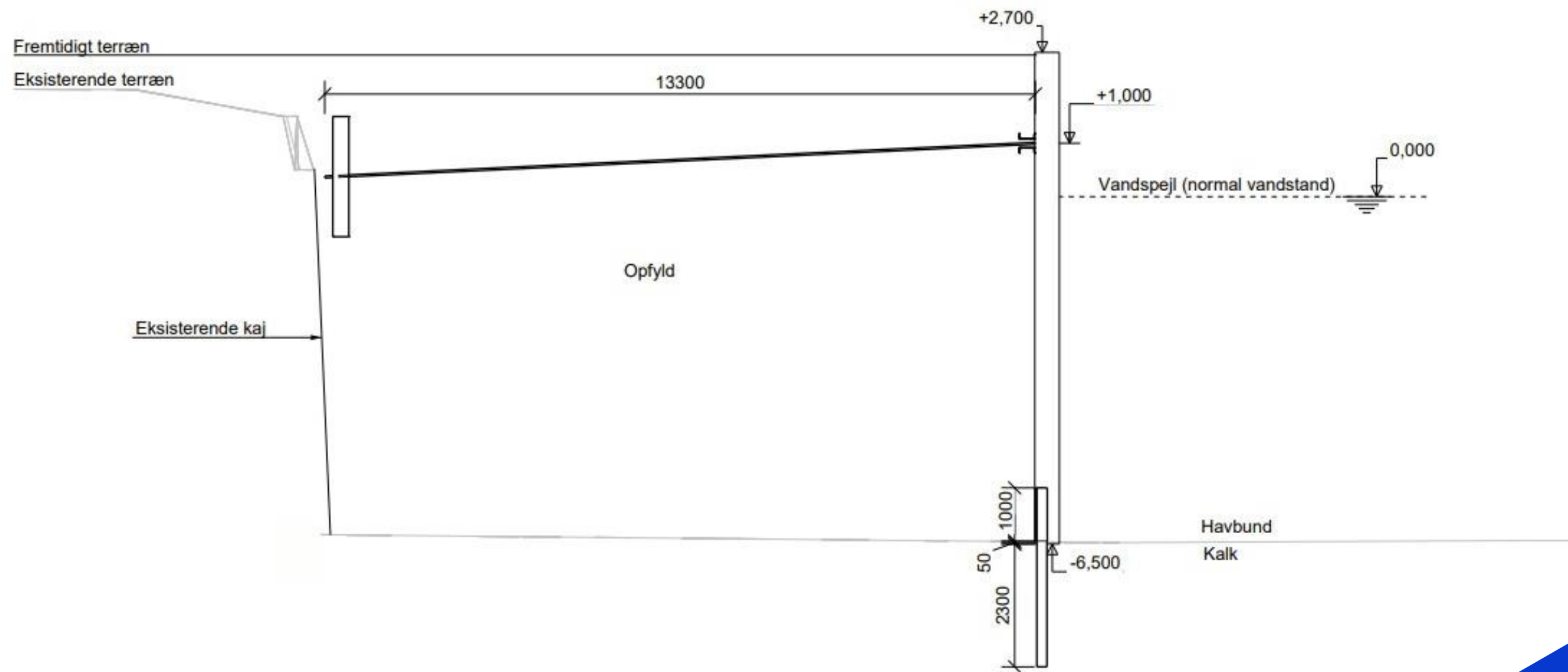
**ENGSHAVN BRYGGE ANLÆG**

SAGNR.
50655

BESKRIVELSE
Trafikafviklingsplan
Flytning af cykelsti
Del 1

TEGNER
GIBN





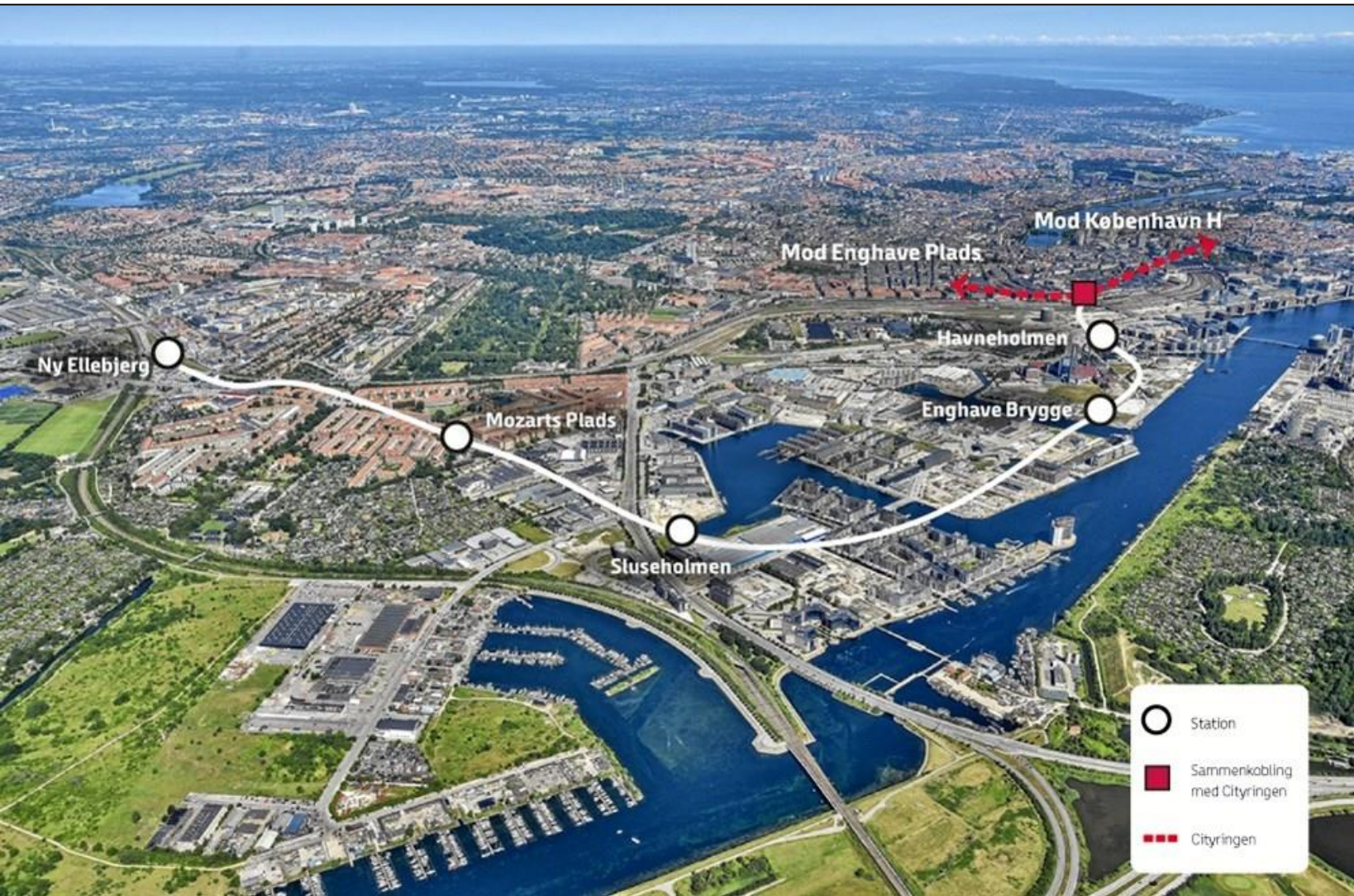
SNIT B - B, 1:100
EBA_K09_H1_N012



Metro til Enghave Brygge

M4 Sydhavn





M4 Sydhavn

- 5 nye stationer med forbindelse til M3 Cityringen
- Fra Havneholmen til Ny Ellebjerg – den kommende København Syd
- Enghave Brygge – station i den kommende kanalby, som er under udvikling

Enghave Brygge



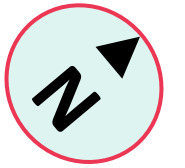


OverSIGTSPLAN

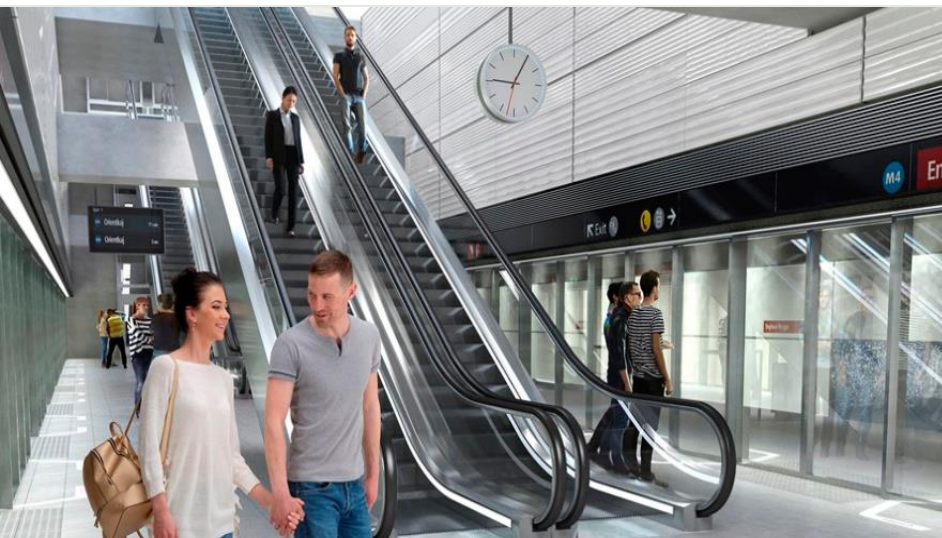
- Stationspladsen anlægges af Metroselskabet
- Stationspladsen overdrages til Københavns Kommune



Stationsplads ved Enghave Brygge



Kunst på M4 Sydhavn og Enghave Brygge



Pernille With Madsen

www.pernillewithmadsen.dk



- Kunst på alle M4 Sydhavns stationer
- Pernille With Madsen på Enghave Brygge
- Den normale stationsbeklædning udskiftes med kunstnerisk bearbejdede udgaver
- 7 beton-relieffer i tunnellen
- 16 dioramaer placeret i infovæggene på concourse
- 49 håndlavede terracotta-paneler



Pernille With Madsen

pernillewithmadsen.dk



Enghave Brygge



M4 →

Billetter/Tickets



ESPKA





Information til naboer





Hvad varsler vi?

- F.eks. særligt støjende arbejde
- Særtransporter mv. uden for arbejdstid

Hvordan varsler vi?

- Opslag på opgangsdøre eller i postkasser
- SMS-service

Løbende opdatering



Vi holder dig løbende opdateret

- Hjemmesiden m.dk/enghavebrygge
- Nyhedsbrev på mail
- Sociale medier
- Lokal- og regionalpressen
- Arrangementer
- Pjecer, møder mv.

Kontakt os



Tag kontakt på ...

- nabo@m.dk
- 72 30 20 20